

Kettenbagger CAT 330GC (30t)



Technische Spezifikationen

Typ	330 GC
Leistung (kW)	151
Ladehöhe max. (mm)	6940
Auslegerlänge (mm)	6150
Stiellänge (mm)	3200
Tankinhalt (l)	474
Grabtiefe max. (mm)	7100
Einstechhöhe max. (mm)	10020
Auslegerart	MONO
Ketten-/Bodenplattenbreite (mm)	600
Länge Transport (mm)	10420
Höhe Transport (mm)	3400
Breite Transport (mm)	2990
Grabtiefe max. an der Vertikalwand (mm)	6030
Reichweite max. auf Standebene (mm)	10690
Schnellwechsler (Typ)	Oilquick OQ80
Fahrgeschwindigkeit Vorwärts (km/h)	5,3
Hersteller	Caterpillar
Transportgewicht (kg)	30045
Löffelklasse	7S
Fahrgeschwindigkeit Rückwärts (km/h)	5,3
Inhalt DEF-Tank (l)	41
ecoRent	ja
HVO ready	ja

Art.-Nr. **BAHY-CAT330GC**

Pluspunkte

- + Vollautomatisches Schnellwechselsystem mit drucklosem Rücklauf (Leckölleitung)
- + Geräuscharme ROPS/FOPS-Komfortkabine mit Klimaautomatik, luftgefederter & beheizbarer Fahrersitz
- + Sehr gute Rundumsicht, mehr Sicherheit durch Kameras hinten und rechts
- + Steinschlagschutzdach gem. ISO 10262
- + Präzises Ansteuern von Werkzeugen mit ermüdungsarmen Joystick-Konsolen
- + Einstellbare Leerlaufabschaltung mit Motordrehzahlautomatik
- + Hammer- Greifer- und Scherenhydraulik
- + Der neue Smart-Modus optimiert drei Leistungsmodi von Motor und Hydraulik automatisch um beste Kraftstoffeffizienz zu erreichen.
- + Erfüllt die Emissionsvorschriften Stufe V (EU)
- + Integrierter Dieselpartikelfilter

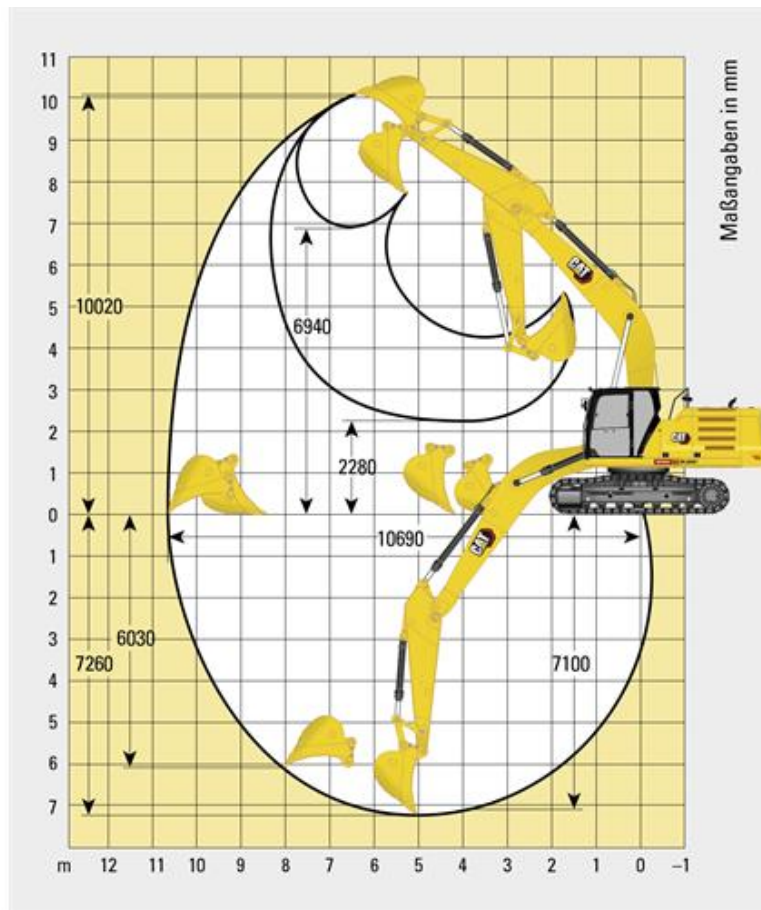
Telefon: **0800-18058888** (kostenfrei anrufen)
Mietshop: **www.zeppelin-rental.de**



ZEPPELIN



Kettenbagger CAT 330GC (30t)



Alternative Produkte:

Kettenbagger CAT 325 NG mit Verstellausleger und GPS (27,0t)

Kettenbagger CAT 330 NG GPS (29,9t)

Kettenbagger CAT 325 FLCR mit Verstellausleger (25,8t)

Telefon: **0800-18058888** (kostenfrei anrufen)
Mietshop: **www.zeppelin-rental.de**



ZEPPELIN



Der direkte Weg zur Miete

0800-18058888 (kostenfrei anrufen)

Der direkte Weg zum ausgewählten Produkt:

<https://www.zeppelin-rental.de/miete/p/kettenbagger-cat-330gc-30t/BAHY-CAT330GC>