



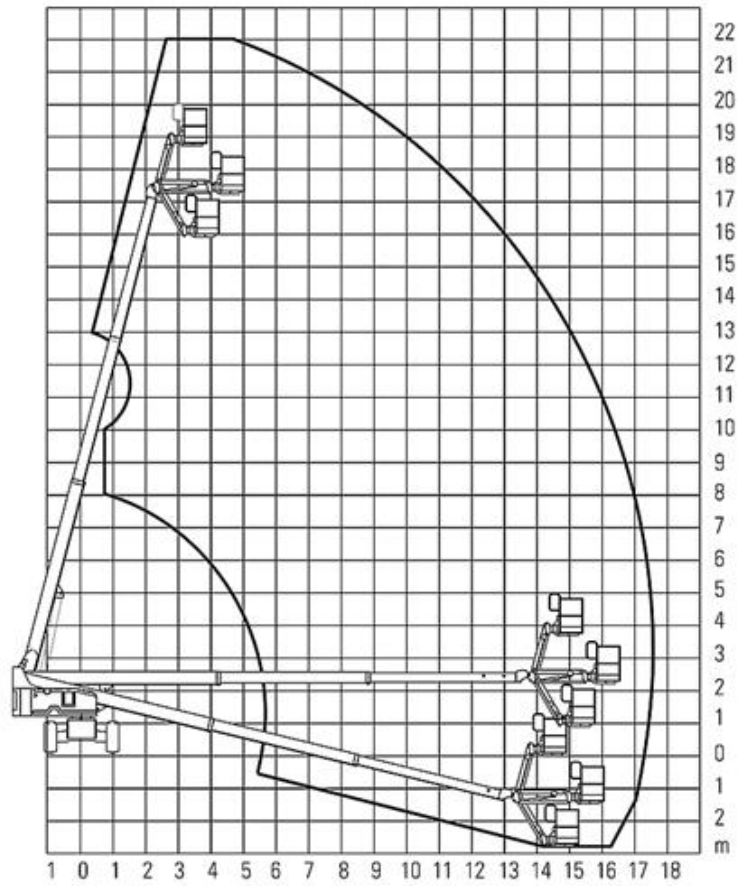
## Technische Spezifikationen

Typ	S - 65
Hersteller	Genie
Länge Transport (mm)	9420
Breite Transport (mm)	2490
Höhe Transport (mm)	2720
Transportgewicht (kg)	10102
Bodenfreiheit (mm)	370
Arbeitshöhe (m)	21,8
Reichweite max. (m)	17,1
Tragfähigkeit (kg)	227
Personenzahl zul.	2
Plattformgröße (mm x mm)	1830 x 760
Drehbereich (°)	360°
Steigfähigkeit (%)	45%
Bemerkung	Pendelachse
Antrieb	Diesel, Allrad
in voller Höhe verfahrbar	ja
Einsatzbereich	Außenbereich
<b>Art.-Nr.</b>	<b>PATM-S65</b>

## Pluspunkte

- + Selbstnivellierende, hydraulisch drehbare Plattform
- + vollproportionale Plattformsteuerung
- + Neigungswinkelschalter mit akustischem Alarm
- + zertifizierte Lasten-Überwachung

# Teleskopbühne ZT22.17D



## Alternative Produkte:

Teleskopbühne ZT22.17D von JLG

Teleskopbühne ZT16.12D von Genie

Ketten-Teleskopbühne ZT16.12DR von Genie

**Der direkte Weg zur Miete:**

**0800-1805 8888 (kostenfrei anrufen)**

**Der direkte Weg zum ausgewählten Produkt:**

**<https://www.zeppelin-rental.de/miete/artikel/PATM-S65>**

**Der direkte Weg zu Zeppelin Rental:**

**Visit us on Facebook:**

**[www.facebook.com/ZeppelinRental](http://www.facebook.com/ZeppelinRental)**

