



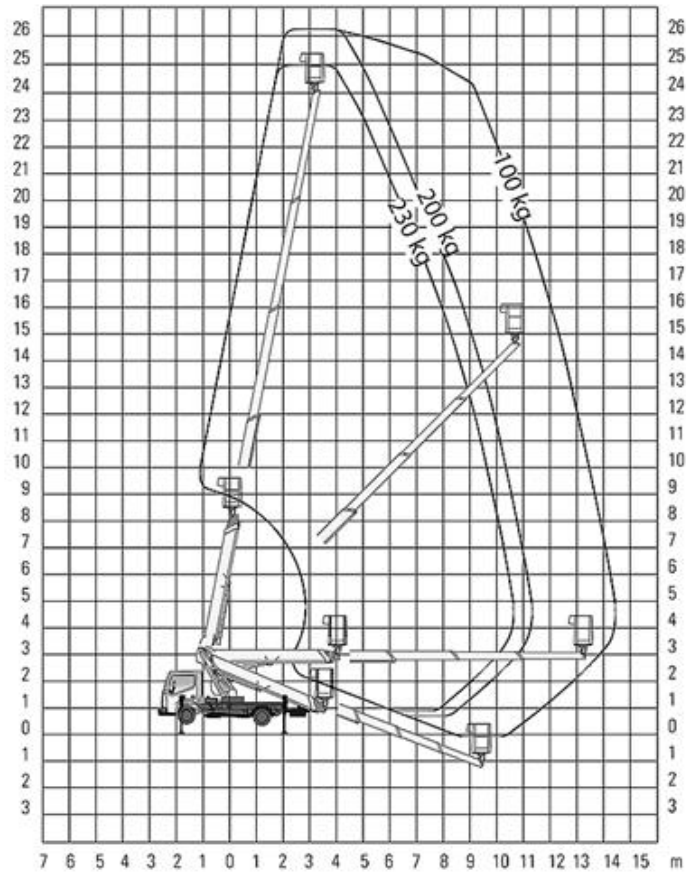
## Technische Spezifikationen

Typ	TB 270
Hersteller	Ruthmann
Länge Transport (mm)	6860
Breite Transport (mm)	2100
Höhe Transport (mm)	2990
Transportgewicht (kg)	3500
Arbeitshöhe (m)	27
Standhöhe (m)	25
Reichweite max. (m)	14,50
Tragfähigkeit (kg)	230
Personenzahl zul.	2
Plattformgröße (mm x mm)	1400 x 700
Drehbereich (°)	450°
Abstützung hydraulisch	ja
Einsatzbereich	Außenbereich
<b>Art.-Nr.</b>	<b>PALT-TB270</b>

## Pluspunkte

- + 16,40 m Reichweite (diagonal zur Stütze)
- + niedrige Durchfahrhöhe: 2,99 m
- + kurze Gesamtbauhöhe: 6,86 m
- + 2 x 85° Korbdrehwinkel
- + bewährte Horizontal-/ Vertikal-Abstützung für flexible Abstützbreiten

# LKW-Teleskopbühne ZL27.15



## Passendes Zubehör:

U-Platten

U-Keil

## Alternative Produkte:

LKW-Teleskopbühne ZL26.16 von Palfinger

LKW-Teleskopbühne ZL30.20 von Palfinger

LKW-Teleskopbühne ZL33.21 von Ruthmann

**Der direkte Weg zur Miete:**

**0800-1805 8888 (kostenfrei anrufen)**

**Der direkte Weg zum ausgewählten Produkt:**

**<https://www.zeppelin-rental.de/miete/artikel/PALT-TB270>**

**Der direkte Weg zu Zeppelin Rental:**

**Visit us on Facebook:**

**[www.facebook.com/ZeppelinRental](http://www.facebook.com/ZeppelinRental)**

