

Teleskopstapler Merlo 45.21 ROTO



Technische Spezifikationen

Typ	45.21 ROTO
Leistung (kW)	107
Reichweite max. (mm)	18000
Tragfähigkeit (kg)	4500
Tankinhalt (l)	155
Hubhöhe (mm)	20800
Länge Transport (mm)	6600
Höhe Transport (mm)	2950
Breite Transport (mm)	2400
Schnellwechsler (Typ)	ZM2
Hersteller	Merlo
Transportgewicht (kg)	14500
Inhalt DEF-Tank (l)	43

Art.-Nr.

GSTS-45T21R

Pluspunkte

- + Hydropneumatische Federung/ Niveaueingleich
- + Computerunterstütztes Standsicherheits-Kontroll-System (MCSS)
- + Oberwagen endlos drehbar
- + Erfüllt die Emissionsvorschriften Stufe IIIB (EU)
- + Hydraulische Schnellwechseinrichtung
- + Bühnenvorbereitung / Fernbedienung
- + Permanenter Allradantrieb

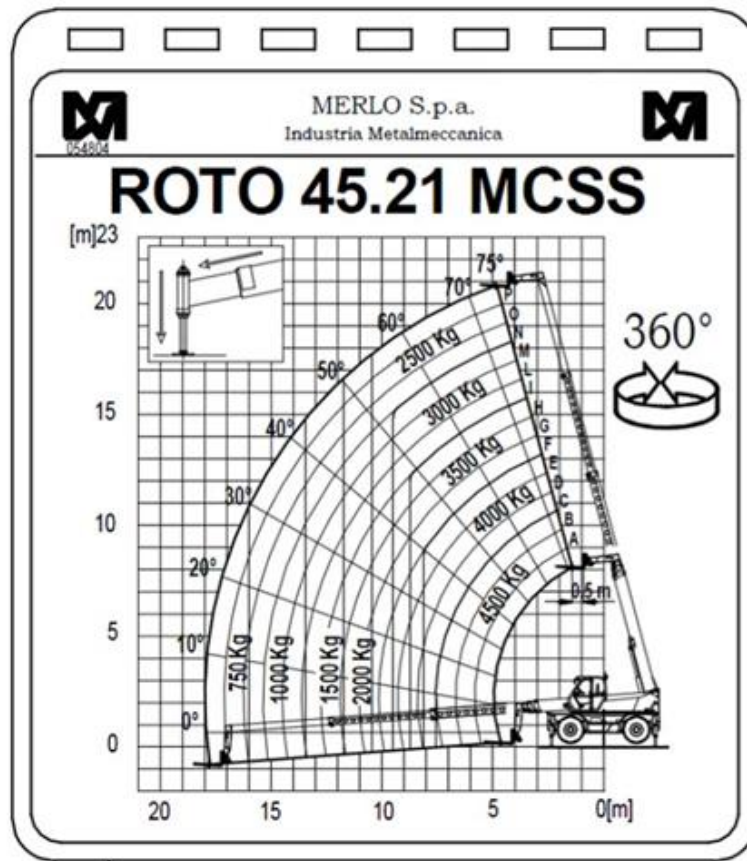
Telefon: **0800-18058888** (kostenfrei anrufen)
Mietshop: **www.zeppelin-rental.de**



ZEPPELIN



Teleskopstapler Merlo 45.21 ROTO



Telefon: **0800-18058888** (kostenfrei anrufen)
Mietshop: www.zeppelin-rental.de



ZEPPELIN

CAT THE
RENTAL
STORE

Teleskopstapler Merlo 45.21 ROTO

Alternative Produkte:

Teleskopstapler Merlo 40.30 MCSS ROTO

Teleskopstapler Merlo 50.21 ROTO

Teleskopstapler Merlo 50.30 ROTO

Unsere Empfehlungen:

Fahrplatten 2000 x 1000 x 15 mm

Fahrplatten 2000 x 1000 x 20 mm

Vakuumhebergerät QUICKJET QJ 600 e

Telefon: **0800-18058888** (kostenfrei anrufen)
Mietshop: www.zeppelin-rental.de



Der direkte Weg zur Miete

0800-18058888 (kostenfrei anrufen)

Der direkte Weg zum ausgewählten Produkt:

<https://zeppelin-rental.de/miete/p/teleskopstapler-merlo-45-21-rotto/GSTS-45T21R>