

Teleskopstapler Merlo 38.16 ROTO



Technische Spezifikationen

Typ	38.16 ROTO
Leistung (kW)	74,5
Reichweite max. (mm)	12980
Tragfähigkeit (kg)	3800
Tankinhalt (l)	155
Hubhöhe (mm)	15740
Länge Transport (mm)	6240
Höhe Transport (mm)	2850
Breite Transport (mm)	2240
Schnellwechsler (Typ)	ZM2
Hersteller	Merlo
Transportgewicht (kg)	12080
Art.-Nr.	GSTS-38T16R

Pluspunkte

- + Permanenter Allradantrieb
- + Hydraulische Schnellwechseinrichtung
- + Oberwagen 415° drehbar, mechanisch begrenzt
- + Bühnenvorbereitung / Fernbedienung
- + Erfüllt die Emissionsvorschriften Stufe IIIB (EU)

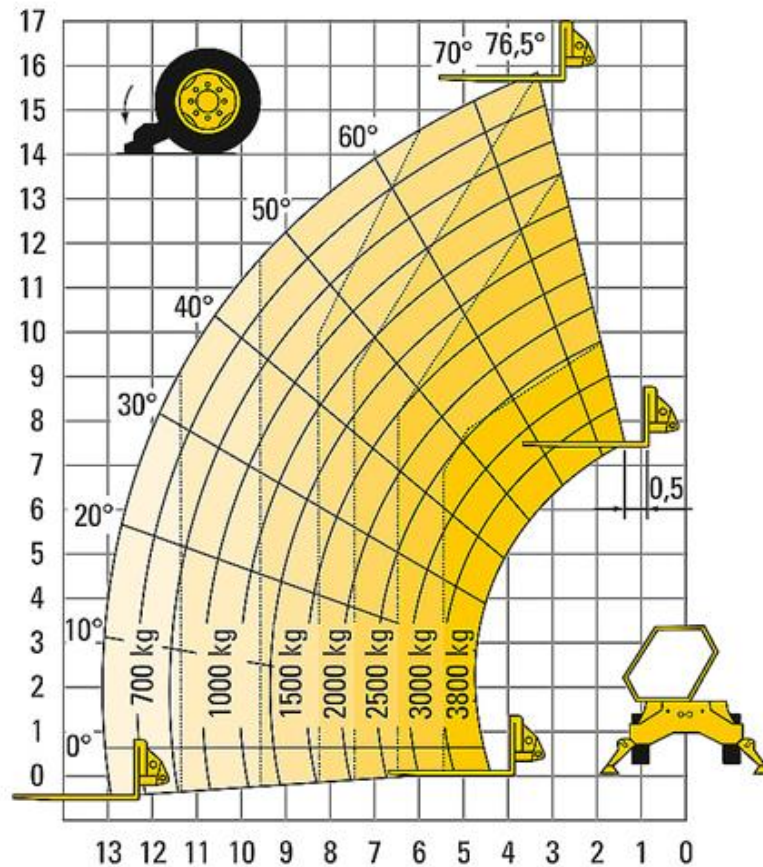
Telefon: **0800-18058888** (kostenfrei anrufen)
Mietshop: **www.zeppelin-rental.de**



ZEPPELIN



Teleskopstapler Merlo 38.16 ROTO



Passendes Zubehör:

- Leichtgutschaufel 2000 Liter
- Leichtgutschaufel 2500 Liter

Alternative Produkte:

- Teleskopstapler Merlo 40.16 ROTO
- Teleskopstapler Merlo 50.30 ROTO

Unsere Empfehlungen:

- Fahrplatten 2000 x 1000 x 15 mm
- Fahrplatten 2000 x 1000 x 20 mm
- Vakuumhebergerät QUICKJET QJ 600 e

Telefon: **0800-18058888** (kostenfrei anrufen)
Mietshop: **www.zeppelin-rental.de**



ZEPPELIN

CAT THE
RENTAL
STORE

Der direkte Weg zur Miete

0800-18058888 (kostenfrei anrufen)

Der direkte Weg zum ausgewählten Produkt:

<https://zeppelin-rental.de/miete/p/teleskopstapler-merlo-38-16-rotto/GSTS-38T16R>