

# Teleskopstapler Merlo 28.8 L Plus



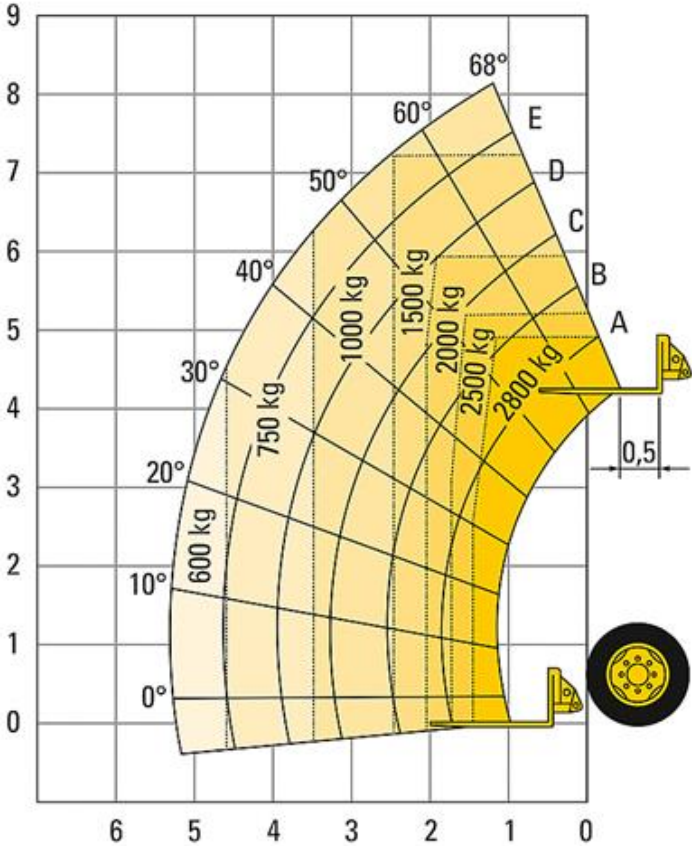
## Technische Spezifikationen

Typ	28.8L Plus
Hersteller	Merlo
Leistung (kW)	74,5
Hubhöhe (mm)	8200
Tragfähigkeit (kg)	2800
Reichweite max. (mm)	5300
Tankinhalt (l)	100
Länge Transport (mm)	4250
Breite Transport (mm)	2000
Höhe Transport (mm)	2150
Transportgewicht (kg)	6400
<b>Art.-Nr.</b>	<b>GSTS-28T08</b>

## Pluspunkte

- + Permanenter Allradantrieb
- + Niedrige Kabine für geringe Durchfahrthöhe
- + Hydraulische Schnellwechseinrichtung
- + Nach 2014: Erfüllt die Emissionsvorschriften Stufe IIIB (EU)
- + Nach 2014: Integrierter Dieselpartikelfilter

# Teleskopstapler Merlo 28.8 L Plus



# Teleskopstapler Merlo 28.8 L Plus

---

## Passendes Zubehör:

---

Rußpartikelfilter bis 80kW

Schutzbelüftungsanlage

Aufnahme-Lasthaken auf Geräte-Träger

## Alternative Produkte:

---

Teleskopstapler Merlo 25.6 von Merlo

Teleskopstapler Merlo 27.6 Plus von Merlo

Teleskopstapler Merlo 30.9 von Merlo

## Unsere Empfehlungen:

---

Fahrplatten 2000 x 1000 x 15 mm von LuxTek

Fahrplatten 2000 x 1000 x 20 mm von LuxTek

Vakuumhebergerät QUICKJET QJ 600 e, Nutzlast 0,6 t von Probst

**Der direkte Weg zur Miete:**

**0800-1805 8888 (kostenfrei anrufen)**

**Der direkte Weg zum ausgewählten Produkt:**

**<https://www.zeppelin-rental.de/miete/artikel/GSTS-28T08>**

**Der direkte Weg zu Zeppelin Rental:**

**Visit us on Facebook:**

**[www.facebook.com/ZeppelinRental](http://www.facebook.com/ZeppelinRental)**

