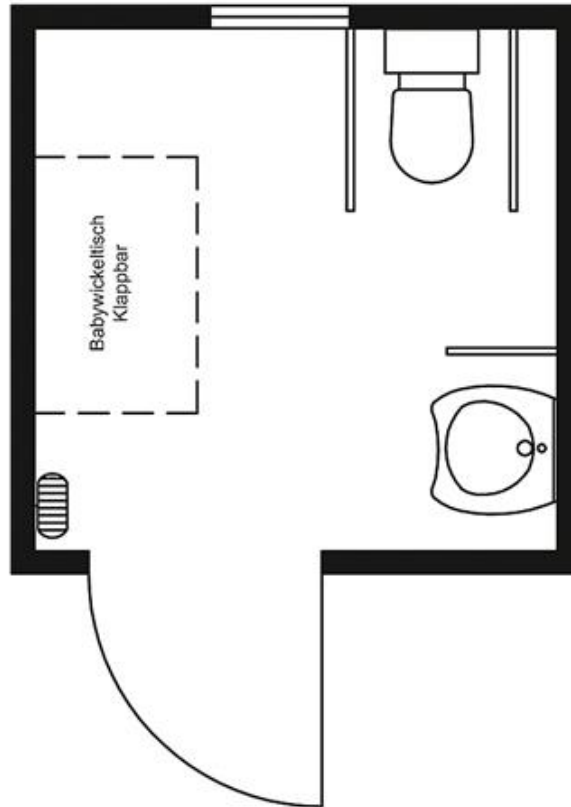


# WC-Modul, 2,5 x 3,0 m, behindertengerechte Ausführung



## Technische Spezifikationen

Typ	WC Container Behindertengerecht
Hersteller	Zeppelin Rental GmbH & Co. KG
Elektroinstallation, Container	Nach VDE 0100
Anschluss (V)	400/230 V CEE 32 A in Wandmulde, Verteilung mit FI-Schutzschalter und Automaten
Ein-/Ausschalter	1 Lichtschalter
Steckdosen	1 Steckdose
Wandkonvektor	2 kW
Türen	1 ZK Außentür
Sanitäreinrichtung	1 Waschbecken, 1 Spiegel mit Ablage, 1 WC, 1 Elektroboiler 5 l, 1 Hebeanlage
Länge Transport (mm)	2910
Höhe Transport (mm)	2800
Breite Transport (mm)	2438
Einsatzgewicht (kg)	2500
Transportgewicht (kg)	2500

**Art.-Nr.**

**CSO-WCBH25**

## Pluspunkte

# WC-Modul, 2,5 x 3,0 m, behindertengerechte Ausführung

---

## Passendes Zubehör:

---

Containerzubehör wie folgt:

Fäkalientank 5 cbm (3,5 m)

Fäkalientank 10 cbm (6,5 m)

## WC-Modul, 2,5 x 3,0 m, behindertengerechte Ausführung

---

**Der direkte Weg zur Miete:**

**0800-1805 8888 (kostenfrei anrufen)**

**Der direkte Weg zum ausgewählten Produkt:**

**<https://www.zeppelin-rental.de/miete/artikel/CSO-WCBH25>**

**Der direkte Weg zu Zeppelin Rental:**

**Visit us on Facebook:**

**[www.facebook.com/ZeppelinRental](http://www.facebook.com/ZeppelinRental)**

